



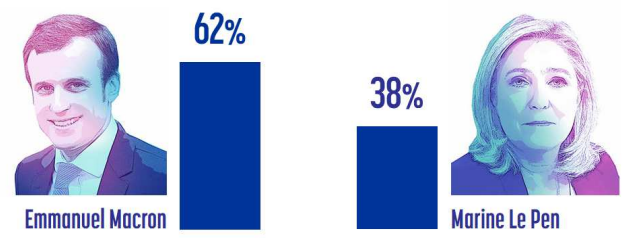
Découpe puis trie ces sondages.

1)



France 3 - 19/20 Journal National, édition du 15 Octobre 2020

2)



Résultats du 2nd tour présidentielle 2017 - Source : ipsos.com (23/04/2017)

3)



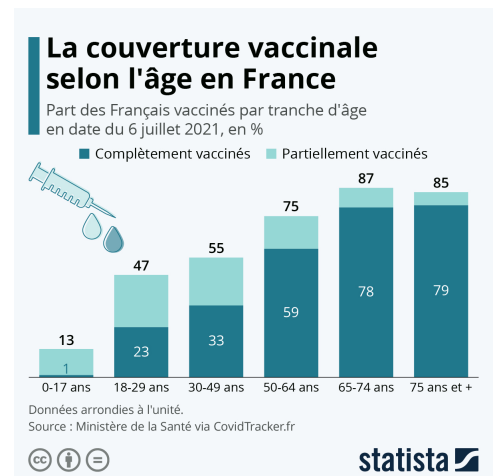
CNEWS en ligne article du 29/04/2019 <https://www.cnews.fr/videos/france/2019-04-27/europeennes-queles-sont-les-intentions-de-vote-des-francais-834728>

4)



Résultats partiels élections municipales Paris lejdd.fr du 23/04/2019

5)



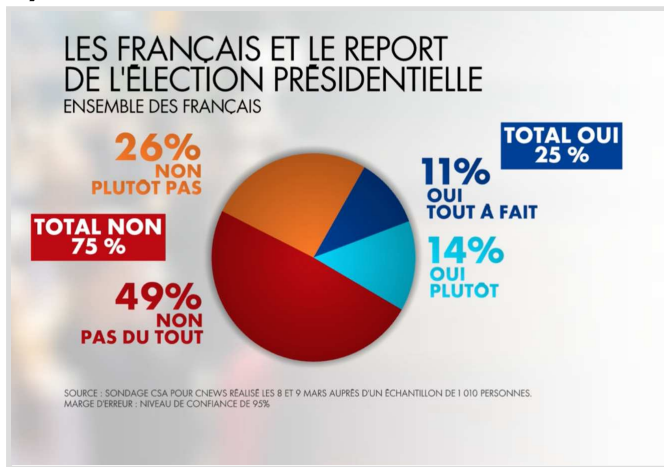
<https://fr.statista.com/infographie/25077/part-des-francais-vaccines-par-tranche-d-age/> Infographie du 09/07/2021

6)



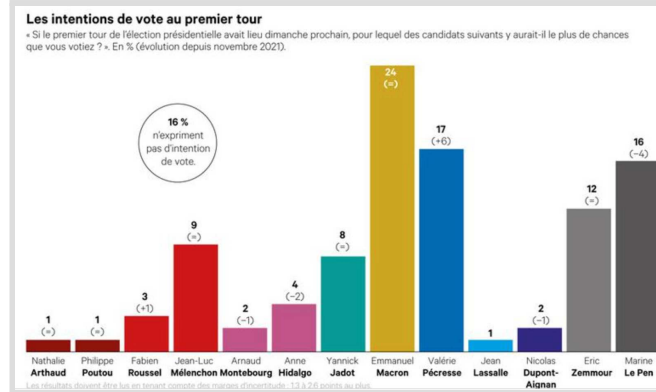
Source : compte Facebook Les Jeunes Insoumis d'après un sondage ELABE du 08/03/2022

7)



chaîne d'informations Cnews

8)



journal lesechos.fr

9)



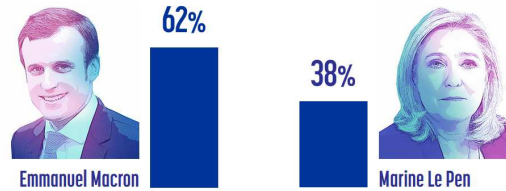
chaîne d'informations BFMTV

Informations pour l'enseignant.e :

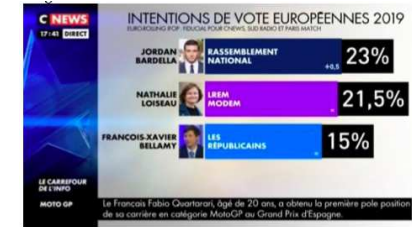


France 3 - 19/20 Journal National, édition du 15 Octobre 2020

✗ La taille des barres semble correspondre à la longueur des mots/expressions écrits à l'intérieur de chaque barre.



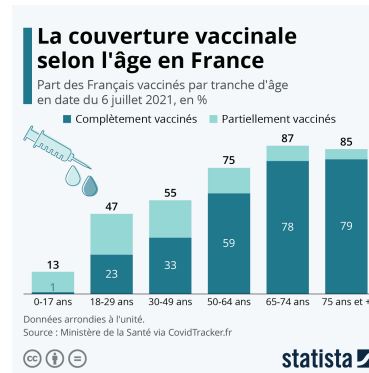
Résultats du 2nd tour présidentielle 2017 - Source : ipsos.com (23/04/2017)



✗ 23 > 21,5 or barre du 23 semble plus petite (en réalité il ne faudrait considérer que la barre colorée, le résultat dans le noir en bout de barre porte à confusion).



Résultats partiels élections municipales Paris lejdd.fr du 23/04/2019



<https://fr.statista.com/infographie/25077/part-des-francais-vaccines-par-tranche-dage/> Infographie du 09/07/2021

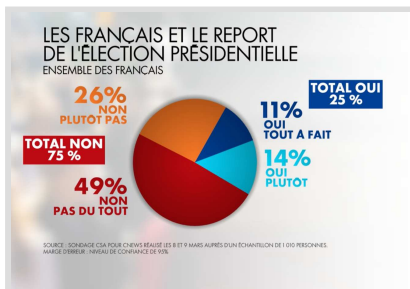


Le diagramme semble biaisé.

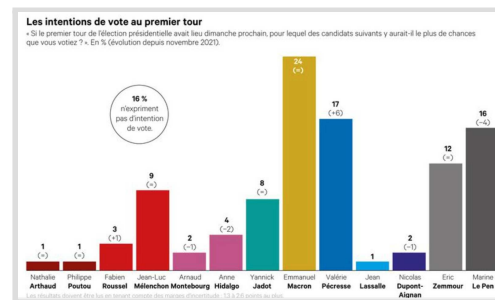
✗ Dans la forme : 13 semble plus grand que 15, prend davantage de place. Suggère une meilleure position du candidat Mélenchon.
 ✓ Le diagramme est juste et la flèche montante suppose que J.L. Mélenchon e



→ Donne une image positive de Mélenchon (+titre).
 Source : compte Facebook Les Jeunes Insoumis
 → prudence avec les informations issues des réseaux sociaux.



chaîne d'informations Cnews ✓



journal lesechos.fr ✓



chaîne d'informations BFMTV

✗ la taille des parts est erronée, le 36% ressemble plus à un 50%, le 17 à un 25... et le total ne fait pas 100 !